

**考生注意：**

考生应遵守自学考试各项有关规定，特别注意以下几点：

1、不能携带与考试内容相关的材料或电子设备参加考试，不能携带手机等具有发射或接收信息功能的设备，否则视为作弊。

2、请核对试卷与本人报考的科目是否相符，页数是否缺漏，如有问题请举手报告。

准考证号
------

考场号
-----

姓名
----

3、写错或漏写准考证号、座号、姓名三者之一者，未在规定的座位考试者，应认定为考试违纪，取消该科目的考试成绩。

4、考试作弊者，本次所考各科成绩无效。

5、装订线内不要答题。装订线外不允许做特殊标记。

6、考试结束前的30分钟以后才可以出考场。离开考场后不得再进入考场参加考试。

7、不能将试卷、答卷、答题卡、草稿纸带出考场。

机密★启用前

2021年10月高等教育自学考试全国统一考试  
(05341号)计算机室内设计绘图CAD 试卷

(考试时间 150 分钟)

题号	—
题分	100
得分	

座号	
(考生填)	

总分	合计人	核分人

得分	评卷人	复查人

一、绘图题：本大题共1小题，每小题100分，共100分。

注意事项：

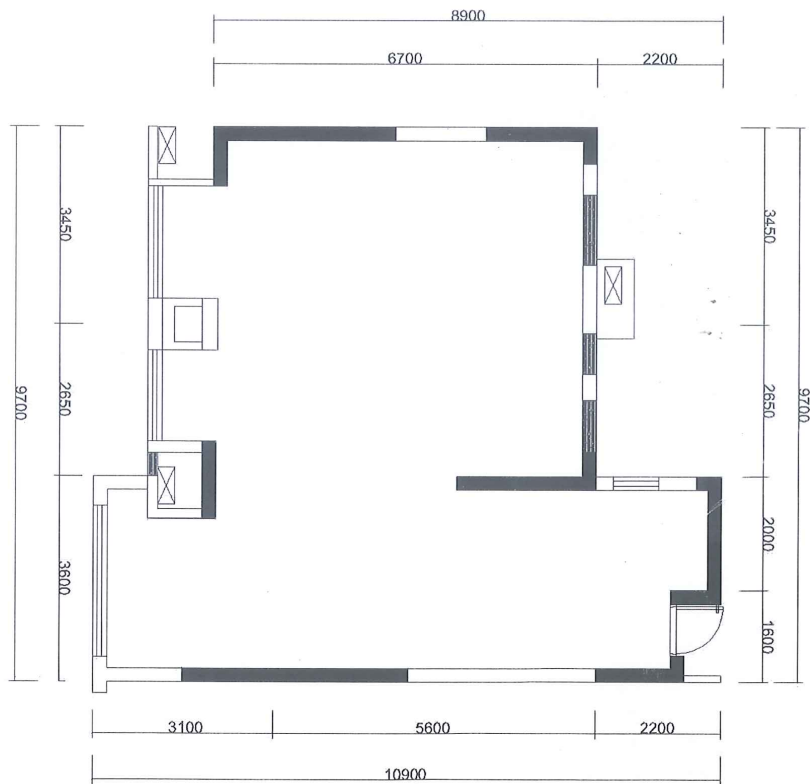
- (1) 以纸质方式发放试卷，考生每人一份。
- (2) 答题方式为计算机答题。
- (3) 每位考生须创建自己的文件夹，并把自己的答题图形文件保存在此文件夹中。文件夹名采用考生本人的座号及姓名，如考生座号及姓名为：01 王小明，则考生文件夹名为：01 王小明。图形文件保存类型必须是“姓名.dwg”格式，否则不予评分。
- (4) 考试过程注意随时存盘，以免数据丢失。
- (5) 交卷前要使整个图形文件充满屏幕。

考试结束，考生将答卷（自己的文件夹）上传到考试主机，并请监考员在主机上确认该考生文件夹及文件存在后，考生在签名单上签名后方可离开。

1. 根据提供的建筑平面图，绘制与样图相同的图形文件。

要求：

- (1) 新建相应的图层，设置图层名称、线宽等属性，每个图层绘制内容应与图层名称一致。（15分）
- (2) 按照所给建筑平面图，绘制建筑轴网、墙体及柱子。（30分）
- (3) 绘制建筑平面图门、窗以及楼梯。（15分）
- (4) 标注建筑图形尺寸，包括尺寸标注与文字标注。（20分）
- (5) 绘制指北针和标注图名，图名字高5。（5分）
- (6) 制作图框及标题栏，图框为A3，标题栏行高为8，字高为5，全图比例为1:200，图框线加粗。（15分）



居住空间建筑平面图 1: 200

**生注意：**

考生应遵守自学考试各项有关规定，  
注意以下几

1、不能携带与内容相关的材料  
电子设备参加考  
不能携带手机等  
发射或接收信息  
的设备，否则视  
弊。

2、请核对试卷  
人报考的科目是  
符，页数是否缺  
如有问题请举手  
。

准考证号

考场号

姓名

3、写错或漏写  
准考证号、座号、姓  
名者之一者，未在  
座位考试者，  
定为考试违纪，  
该科目的考试成

4、考试作弊者，  
所考各科成绩无

5、装订线内不  
答题。装订线外不  
做特殊标记。

6、考试结束前  
10分钟以后才可以  
考场。离开考场后  
再进入考场参加

7、不能将试卷、  
答题卡、草稿  
出考场。

机密★启用前

2021年4月高等教育自学考试全国统一考试  
**(05341号)计算机室内设计绘图CAD 试卷**

(考试时间 150 分钟)

题号	—
题分	100
得分	

座号	
(考生填)	

总分	合计人	核分人

得分	评卷人	复查人

一、绘图题：本大题共1小题，每小题100分，共100分。

注意事项：

- (1) 以纸质方式发放试卷，考生每人一份。
- (2) 答题方式为计算机答题。
- (3) 每位考生须创建自己的文件夹，并把自己的答题图形文件保存在此文件夹中。文件夹名采用考生本人的座号及姓名，如考生座号及姓名为：01 王小明，则考生文件夹为：01 王小明。图形文件保存类型必须是“姓名.dwg”格式，否则不予评分。
- (4) 考试过程注意随时存盘，以免数据丢失。
- (5) 交卷前要使整个图形文件充满屏幕。

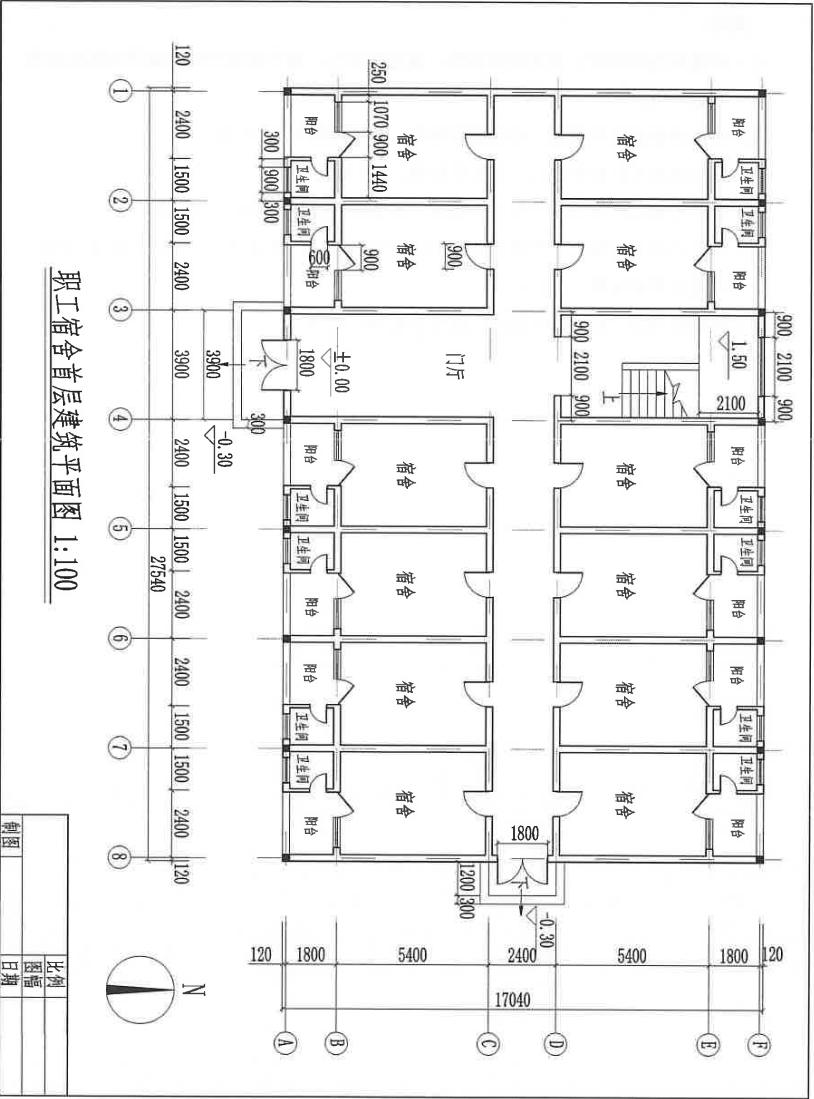
考试结束，考生将答卷（自己的文件夹）上传到考试主机，并请监考员在主机上确认该考生文件夹及文件存在后，考生在签名单上签名后方可离开。

1. 根据提供的建筑平面图，绘制与样图相同的图形文件。

要求：

- (1) 新建对应的图层，设置图层名称、线宽等属性，每个图层绘制内容应与图层名称一致。（15分）
- (2) 按照所给建筑平面图，绘制建筑轴网、墙体及柱子。（30分）
- (3) 绘制建筑平面图中的门、窗以及楼梯。（15分）
- (4) 标注建筑图形尺寸，包括尺寸标注、场地标高与文字标注。（20分）
- (5) 制作图框及标题栏，图框为A3，标题栏行高为8，字高为5，全图比例为1:100，图框线需要加粗。（15分）
- (6) 绘制指北针，同时标注图名，图名字高10。（5分）

（装订线内请勿答题）



职工宿舍首层建筑平面图 1:100

比例	
图幅	
日期	

意：

遵守自学  
关规定，  
意以下几

能携带与  
关的材料  
备参加考  
带手机等  
接收信息  
，否则视

核对试卷  
的科目是  
数是否缺  
题请举手

证号

号

名

错或漏写  
座号、姓  
者，未在  
考试者，  
试违纪，  
的考试成  
作弊者，  
科成绩无

订线内不  
订线外不  
标记。  
试结束前  
后才可以  
开考后  
考场参加

能将试卷、  
卡、草稿  
。

机密★启用前

2020年10月高等教育自学考试全国统一考试  
(05341号)计算机室内设计绘图CAD 试卷

(考试时间 150 分钟)

题号	—
题分	100
得分	

座号	
(考生填)	

总分	合计人	核分人

得分	评卷人	复查人

一、绘图题：本大题共 1 小题，每小题 100 分，共 100 分。

注意事项：

- (1) 以纸质方式发放试卷，考生每人一份。
- (2) 答题方式为计算机答题。
- (3) 每位考生须创建自己的文件夹，并把自己的答题图形文件保存在此文件夹中。文件夹名采用考生本人的座号及姓名，如考生座号及姓名为：01 王小明，则考生文件夹为：01 王小明。图形文件保存类型必须是“姓名.dwg”格式，否则不予评分。
- (4) 考试过程注意随时存盘，以免数据丢失。
- (5) 交卷前要使整个图形文件充满屏幕。

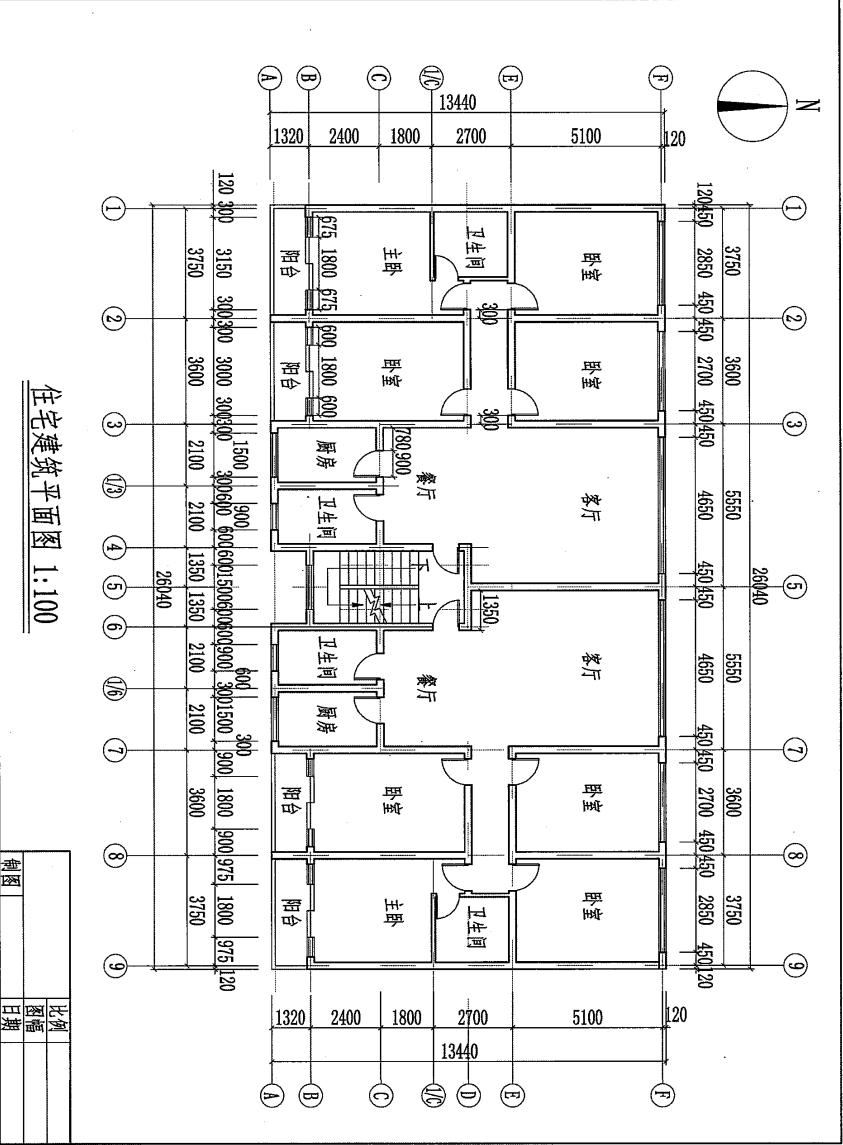
考试结束，考生将答卷（自己的文件夹）上传到考试主机，并请监考员在主机上确认该考生文件夹及文件存在后，考生在签名单上签名后方可离开。

1. 根据提供的建筑平面图，绘制与样图相同的图形文件。

要求：

- (1) 新建对应的图层，设置图层名称、线宽等属性，每个图层绘制内容应与图层名称一致。(15分)
- (2) 绘制图框及标题栏，图框为 A3，标题栏行高为 8，字高为 5，全图比例为 1:100，图框线需要加粗。(15分)
- (3) 按照所给建筑平面图，绘制建筑轴网、墙体。(30分)
- (4) 绘制建筑平面图中的门、窗以及楼梯。(15分)
- (5) 标注建筑图形尺寸，包括尺寸标注与文字标注。(20分)
- (6) 绘制指北针和标注图名，图名字高 10。(5分)

（装订线内请勿答题）



制图	比例
	1:100
日期	图幅



**考生注意：**

考生应遵守自学考试各项有关规定，特别注意以下几点：

1、不能携带与考试内容相关的材料或电子设备参加考试，不能携带手机等具有发射或接收信息功能的设备，否则视为作弊。

2、请核对试卷与本人报考的科目是否相符，页数是否缺漏，如有问题请举手报告。

准考证号
------

考场号
-----

姓名
----

3、写错或漏写准考证号、座号、姓名三者之一者，未在规定的座位考试者，均认定为考试违纪，取消该科目的考试成绩。

4、考试作弊者，本次所考各科成绩无效。

5、装订线内不准答题。装订线外不允许做特殊标记。

6、考试结束前30分钟以后才可以离开考场。离开考场后不得再进入考场参加考试。

7、不能将试卷、答题卡、草稿带出考场。

机密★启用前

2020年8月高等教育自学考试全国统一考试

**(05341号) 计算机室内设计绘图 CAD 试卷**

(考试时间 150 分钟)

题号	—
题分	100
得分	

座号 (考生填)
-------------

总分	合计人	核分人

得分	评卷人	复查人

一、绘图题：本大题共 1 小题，每小题 100 分，共 100 分。

注意事项：

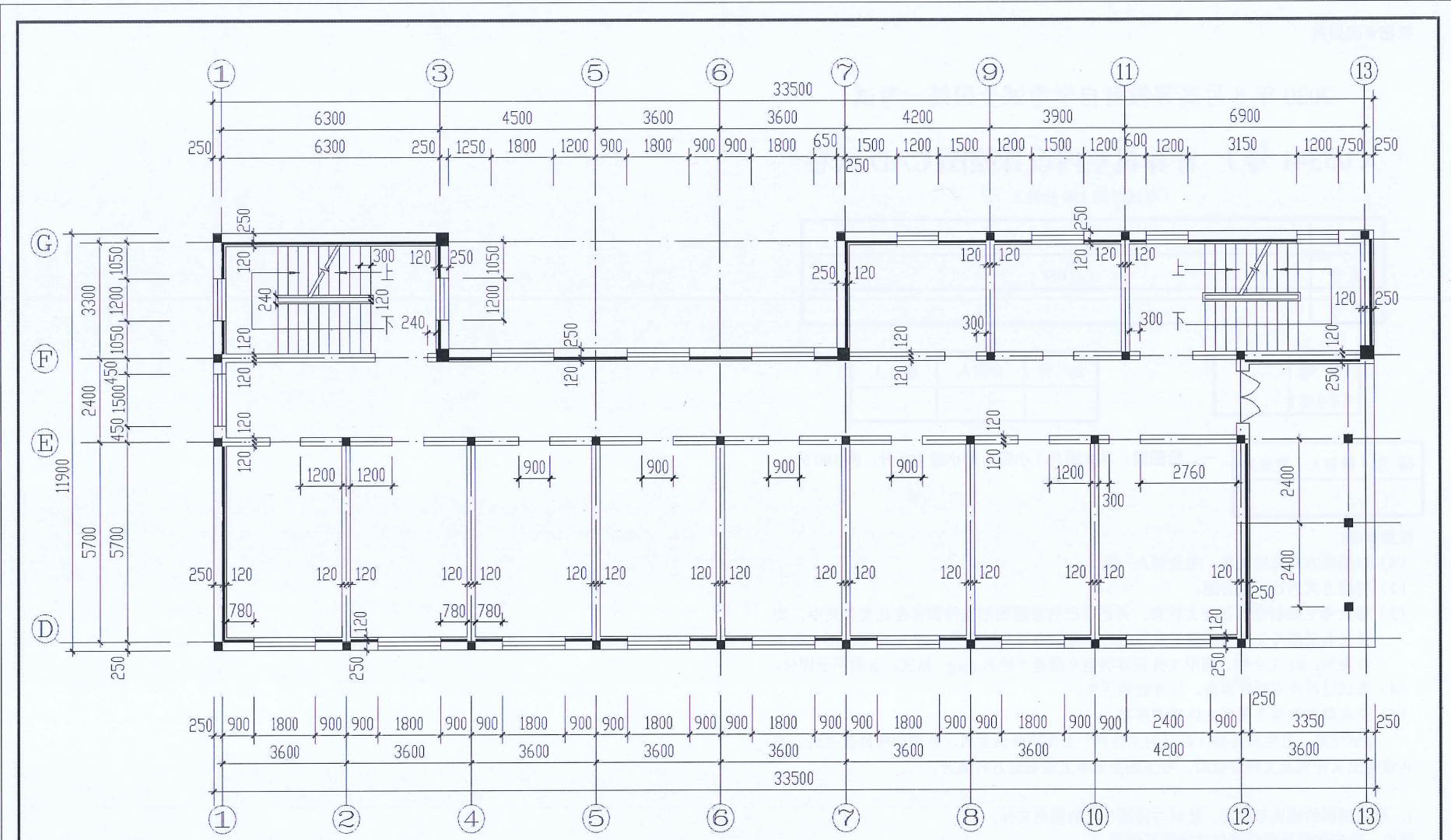
- (1) 以纸质方式发放试卷，考生每人一份。
- (2) 答题方式为计算机答题。
- (3) 每位考生须创建自己的文件夹，并把自己的答题图形文件保存在此文件夹中。文件夹名采用考生本人的座号及姓名，如考生座号及姓名为：01 王小明，则考生文件夹为：01 王小明。图形文件保存类型必须是“姓名.dwg”格式，否则不予评分。
- (4) 考试过程注意随时存盘，以免数据丢失。
- (5) 交卷前要使整个图形文件充满屏幕。

考试结束，考生将答卷（自己的文件夹）上传到考试主机，并请监考员在主机上确认该考生文件夹及文件存在后，考生在签名单上签名后方可离开。

1. 根据提供的建筑平面图，绘制与样图相同的图形文件。

要求：绘制如图所示的某住宅建筑平面图

- (1) 绘制建筑平面图
  - ①对所绘平面图按图形比例 1:100 进行标注；
  - ②文字制作：要求文字字体为宋体，数字的字高为 3.5，汉字的字高为 5。
- (2) 制作标题栏：图框为 A3，即 420×297，标题栏总长 120，总高 36，每行高为 12，字高为 5，比例为 1:100。
- (3) 建立相应的图层：设置图层名称、线宽、线型、颜色，并把做好的图形、标注等放入相应图层。



某住宅建筑平面图 1:100

设计		日期	
绘图		审核	
比例		版面	

( 装订线内请勿答题 )